

**Paweł Kołodziejski „Projektowanie i Nadzór”
Biała Podlaska, 21-500, ul. Spółdzielcza 6/18
tel. 606-651-635**

PROJEKT STAŁEJ ORGANIZACJI RUCHU

**po wybudowaniu drogi gminnej nr 100256L na odcinku
od km 0+003.0 do km 1+723.1 wraz z przebudową kolizji
w miejscowości Michałki Kolonia, gmina Rokitno**

INWESTOR	Gmina Rokitno Rokitno 39A, 21-504 Rokitno		
ADRES OBIEKTU	Droga gminna nr 100256L, Michałki Kolonia, gmina Rokitno.		
BRANŻA	Organizacja ruchu		
FUNKCJA	IMIĘ I NAZWISKO	NR UPRAW- NIEN	PODPIS
PROJEKTANT	mgr inż. PAWEŁ KOŁODZIEJSKI	LUB/0038/ POOD/05	

Biała Podlaska, październik 2018

Zawartość opracowania

Część opisowa

1. Podstawa opracowania	2
2. Charakterystyka terenu	2
3. Projektowane zmiany w organizacji ruchu.....	3
4. Termin wykonania prac	3
5. Uwagi.....	4
6. Zestawienie oznakowania.....	4

Część rysunkowa

1. Plan orientacyjny – rys. nr 1.....	6
2. Plan sytuacyjny – Arkusz 1 – rys nr 2.1.....	7
3. Plan sytuacyjny - Arkusz 2 – rys nr 2.2.....	8

Opis techniczny

do projektu stałej organizacji ruchu po wybudowaniu drogi gminnej nr 100256L w miejscowości Michałki Kolonia, gmina Rokitno.

1. Podstawa opracowania

- Projekt budowy drogi gminnej nr 100256L na odcinku od km 0+003.0 do km 1+723.1 wraz z przebudową kolizji w miejscowości Michałki Kolonia, gmina Rokitno.
- Ustawa z dnia 20 czerwca 1997 r. – Prawo o ruchu drogowym / tekst jednolity z 2005 r.
- Dz. U. Nr 108 poz. 908 z późniejszymi zmianami /.
- Rozporządzenie Ministra Infrastruktury oraz Spraw Wewnętrznych i Administracji z dnia 31 lipca 2002 r. w sprawie znaków i sygnałów drogowych / Dz. U. Nr 170 poz. 1393 /.
- Załącznik do Rozporządzenia Ministra Infrastruktury oraz Spraw Wewnętrznych i Administracji z dnia 31 lipca 2002 r. - Spis wzorów znaków i sygnałów drogowych.
- Rozporządzenie Ministra Infrastruktury oraz Spraw Wewnętrznych i Administracji z dnia 23 września 2003 r. w sprawie szczegółowych warunków zarządzania ruchem na drogach oraz wykonywania nadzoru nad tym zarządzaniem / Dz. U. Nr 177 poz. 1729 /.
- Rozporządzenie Ministra Infrastruktury oraz Spraw Wewnętrznych i Administracji z dnia 3 lipca 2003 r. w sprawie szczegółowych warunków technicznych dla znaków i sygnałów drogowych oraz urządzeń bezpieczeństwa ruchu drogowego i warunków ich umieszczenia na drogach / Dz. U. Nr 220 poz. 2181 z załącznikami 1-4/.
- Mapa zasadnicza w skali 1:500

2. Charakterystyka terenu

Droga gminna nr 100256L posiada jezdnie o nawierzchni gruntowej o szerokości około 3.5 m.

W ramach opracowania zaplanowano wykonanie na odcinku od km 0+003.00 do km 1+723.1 nawierzchni jezdni z betonu asfaltowego o szerokości 3.5 m wraz z mijankami o szerokości 5.5 m.

Na przedmiotowym terenie panuje niewielki ruch samochodów, a także sporadyczny ruch pieszych i rowerów.

3. Projektowane zmiany w organizacji ruchu

Zmiany w stałej organizacji ruchu będą polegały na wykonaniu oznakowania pionowego oraz poziomego po wybudowaniu jezdni.

Na drodze powiatowej nr 1139L planuje się ustawienie od strony północnej w odległości 250 m przed skrzyżowaniem znaku A-6b „Skrzyżowanie z drogą podporządkowaną występującą po prawej stronie” oraz od strony południowej w odległości 125 m przed skrzyżowaniem znaku A-6c „Skrzyżowanie z drogą podporządkowaną występującą po lewej stronie”.

Na drodze gminnej przed dojazdem do drogi powiatowej należy ustawić znak B-20 „STOP”, który poprzedzi znak A-7 „Ustąp pierwszeństwa” wraz z tabliczką „STOP 150 m”. Całość zostanie uzupełniona o znaki poziome w postaci linii P-12 „Linia bezwzględno zatrzymania” o długości $L=8.5$ m oraz o linię P-4 „Linia podwójna ciągła” o długości 20 m.

Przed dojazdem do pierwszych zabudowań od strony zachodniej oraz wschodniej należy ustawić znak E-17a „Miejscowość Michałki Kolonia” wraz ze znakiem D-42 „Obszar zabudowany”. Znak E-18a „Koniec miejscowości Michałki Kolonia” oraz D-47 „Koniec obszaru zabudowanego” należy zamocować na odwrotnej stronie znaków D-42 i E-17a.

W ramach opracowania zaprojektowano dwa łuki kołowe przed dojazdem, do których należy ustawić znaki A-4 „Dwa niebezpieczne zakręty – pierwszy w lewo”.

W odległości 220 m przed końcem opracowania planuje się ustawienie znaku A-30 „Inne niebezpieczeństwo” wraz z tabliczką „Koniec nawierzchni”.

Z uwagi na szerokość planowanej jezdni wynoszącą 3.5 m, zaprojektowano lewostronne mijanki umożliwiające wyminięcie się pojazdów. W celu poinformowania kierujących pojazdami o pierwszeństwie przejazdu zaplanowano ustawienie znaków D-5 „Pierwszeństwo na zwężonym odcinku drogi” – znaki ustawione przy zwężeniu lewostronnym jezdni, oraz B-31 „Pierwszeństwo dla nadjeżdżających z przeciwka” – znaki ustawione przy wyjeździe z mijanki.

Dodatkowo przy wjeździe od strony drogi powiatowej planuje się ustawienie znaku A-12c „Zwężenie jezdni lewostronne” wraz ze znakiem D-5 „Pierwszeństwo na zwężonym odcinku drogi”, z kolei wjazd od strony zachodniej należy poprzedzić znakiem B-31 „Pierwszeństwo dla nadjeżdżających z przeciwka”.

Projektowane i istniejące oznakowania pokazane jest na rys. nr 2.1-2.2 „Plan sytuacyjny”.

4. Termin wykonania prac

Przewidywany termin wprowadzenia zmian w stałej organizacji ruchu – niezwłocznie po wybudowaniu drogi.

Wstępnie planuje się wprowadzenie organizacji ruchu – **18 grudnia 2019r.**

Dokładny termin wprowadzenia organizacji ruchu zostanie ustalony przez Inwestora, po zakończeniu robót budowlanych. O terminie wprowadzenia organizacji ruchu zostanie powiadomiony organ zarządzający ruchem, zarządca drogi oraz Komendant Miejskiej Policji w Białej Podlaskiej, co najmniej na 7 dni przed dniem jej wprowadzenia.

5. Uwagi

Oznakowanie pionowe i poziome wykonać i ustawić zgodnie z Rozporządzeniem Ministra Infrastruktury oraz Spraw Wewnętrznych i Administracji z dnia 31 lipca 2002 r. w sprawie znaków i sygnałów drogowych /Dz. U. Nr 170 poz. 1393/ oraz Rozporządzeniem z dnia 3 lipca 2003 r. w sprawie szczegółowych warunków technicznych dla znaków i sygnałów drogowych oraz urządzeń bezpieczeństwa ruchu drogowego i warunków ich umieszczenia na drogach / Dz. U. Nr 220 poz. 2181 z załącznikami.

Przed wprowadzeniem organizacji ruchu należy zawiadomić organ zarządzający ruchem i zarządcę drogi, co najmniej na 7 dni przed dniem jej wprowadzenia.

6. Zestawienie oznakowania

Zestawienie oznakowania pionowego do ustawienia

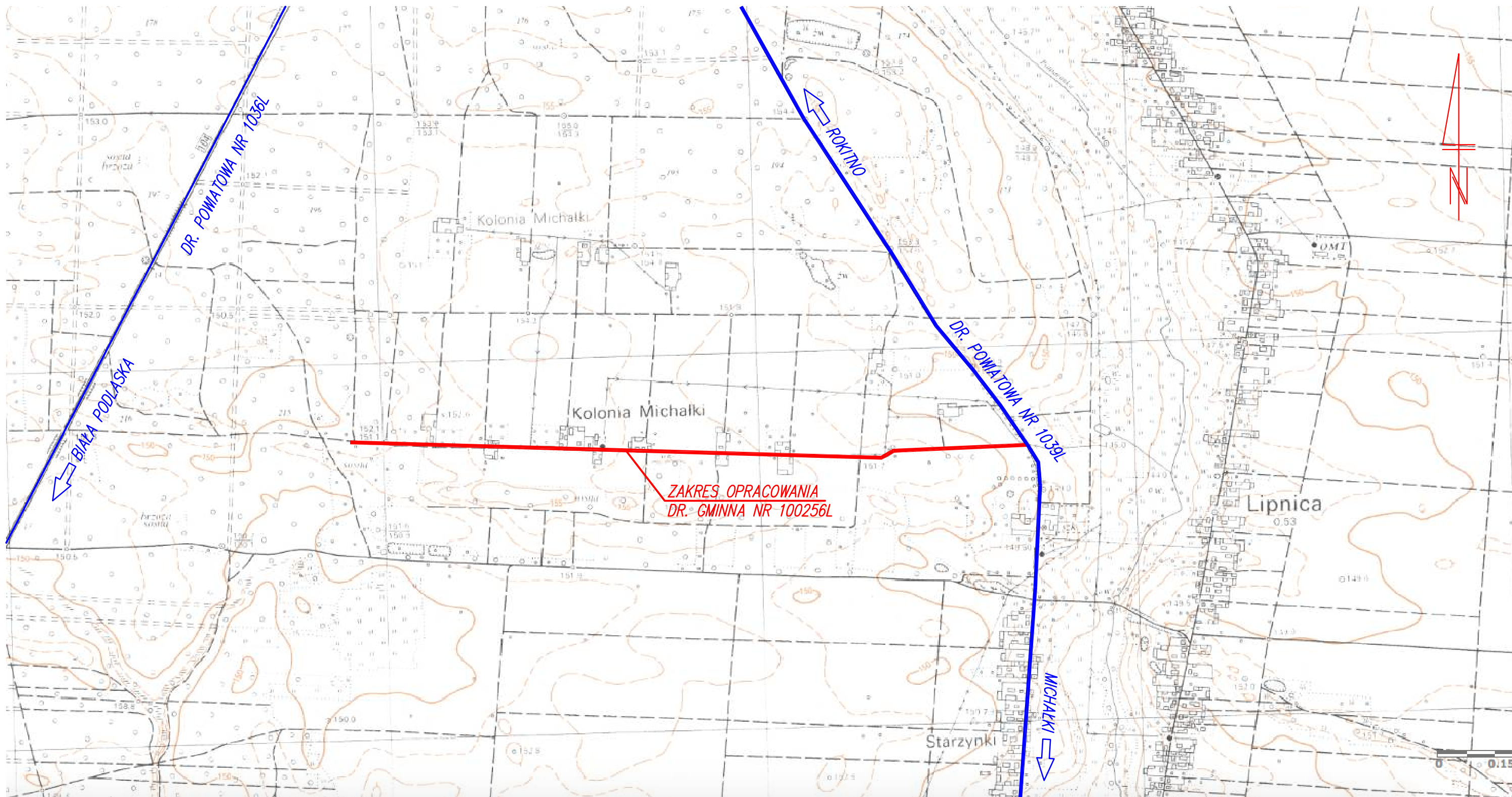
Lp	Symbol znaku	Opis znaku	Ilość znaków do ustawienia	Uwagi
1	A-4	„Dwa niebezpieczne zakręty – pierwszy w lewo”	2	Znak mały, folia odblaskowa I generacji
2	A-12c	„Zwężenie jezdni - lewostronne”	1	
3	A-30	„Inne niebezpieczeństwo”	1	
4	B-31	„Pierwszeństwo dla nadjeżdżających z przeciwka”	5	
5	D-5	„Pierwszeństwo na zwężonym odcinku drogi”	5	
6	D-42	„Obszar zabudowany”	2	
7	D-43	„Koniec obszaru zabudowanego”	2	
8	E-17a	„Michałki Kolonia”	2	
9	E-18a	„Koniec miejscowości Michałki Kolonia”	2	
10	Tabl.	„Koniec nawierzchni	1	
11	Tabl.	„STOP 150m”	1	
12	A-7	„Ustąp pierwszeństwa”	1	Znak średni, folia odblaskowa II generacji
13	B-20	„STOP”	1	
14	A-6b	„Skrzyżowanie z drogą podporządkowaną występującą po prawej stronie”	1	Znak średni, folia odblaskowa I generacji
15	A-6c	„Skrzyżowanie z drogą podporządkowaną występującą po lewej stronie”	1	Znak średni, folia odblaskowa I generacji

Projekt stałej organizacji ruchu po wybudowaniu drogi gminnej nr 100256L w miejscowości Michałki Kolonia na odcinku od km 0+003.0 do km 1+723.1, gmina Rokitno.

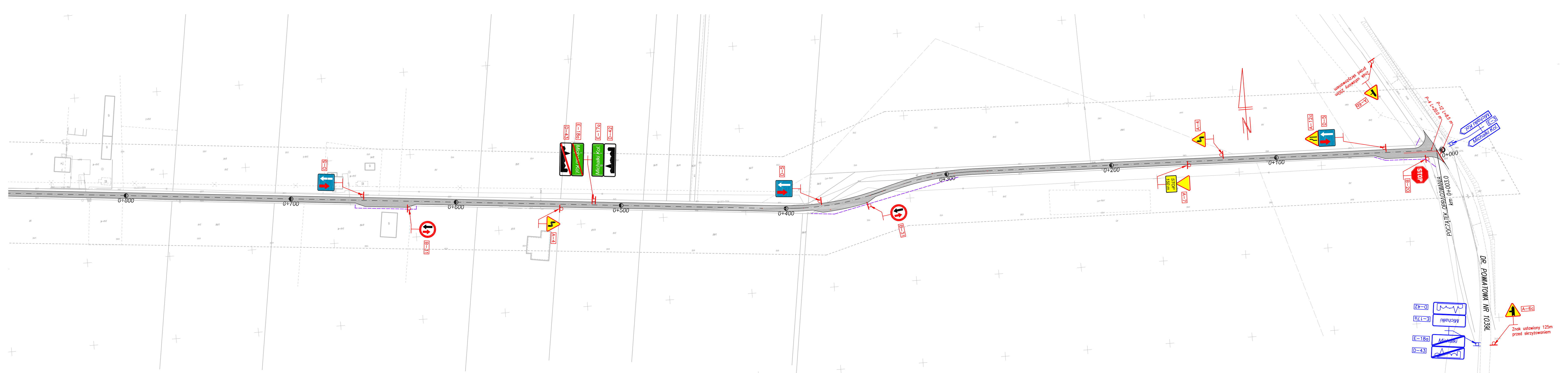
Zestawienie oznakowania poziomego do wykonania

Lp.	Symbol znaku	Opis znaku	Długość [m] Ilość [szt.]	Powierzchnia [na 1 mb na 1 szt.]	Łączna powierzchnia [m ²]
1	P-4	"Linia podwójna ciągła"	20.0 m	0.24 m ² /mb	4.8 m ²
2	P-12	„Linia bezwzględnego zatrzymania”	8.5 m	0.50 m ² /mb	4.25 m ²
				Razem:	9.05 m ²

Projektował:



Obiekt	Budowa drogi gminnej nr 100256L na odcinku od km 0+003.0 do km 1+723.1, wraz z przebudową sieci teletechnicznej, słupów energetycznych oraz hydrantów w miejscowości Michalki Kolonia, gmina Rokitno			
Nazwa opracowania	PROJEKT BUDOWLANY			
Nazwa rysunku	PLAN ORIENTACYJNY			
x	Imię i nazwisko	Nr uprawnień	Podpis	Data
Projektant branży drogowej	mgr inż. P. Kołodziejski	LUB/0038/ POOD/05		15.11.2018 Skala 1:10000
Sprawdzający branży drogowej	mgr inż. J. Tychmanowicz	LUB/0018/ POOD/12		Nr rys. 1



Legenda:

- istniejące oznakowanie pionowe
- projektowane oznakowanie pionowe
- projektowane oznakowanie poziome

Objekt	Budowa drogi gminnej nr 100256L na odcinku od km 0+003.0 do km 1+723.10, wraz z przebudową kolizji, w miejscowości Michalki Kolonia, gmina Rokitno			
Etap	STAŁA ORGANIZACJA RUCHU			
Nazwa rysunku	PLAN SYTUACYJNY – arkusz nr 1			
x	Imię i nazwisko	Nr uprawnień	Podpis	Data
Projektant	mgr inż. P. Kotodziejcki	LUB/0038/ POOD/05		25.09.2018
				Skala 1:1000
				Nr rys. 2.1



Legenda:

- projektowane oznakowanie pionowe

Objekt	Budowa drogi gminnej nr 100256L na odcinku od km 0+003.0 do km 1+723.10, wraz z przebudową kolizji, w miejscowości Michałki Kolonia, gmina Rokitno			
Etap	STAŁA ORGANIZACJA RUCHU			
Nazwa rysunku	PLAN SYTUACYJNY – arkusz nr 2			
x	Imię i nazwisko	Nr uprawnień	Podpis	Data
Projektant	mgr inż. P. Kotodziejski	LUB/0038/ POOD/05		25.09.2018 Skala 1:1000 Nr rys. 2.2